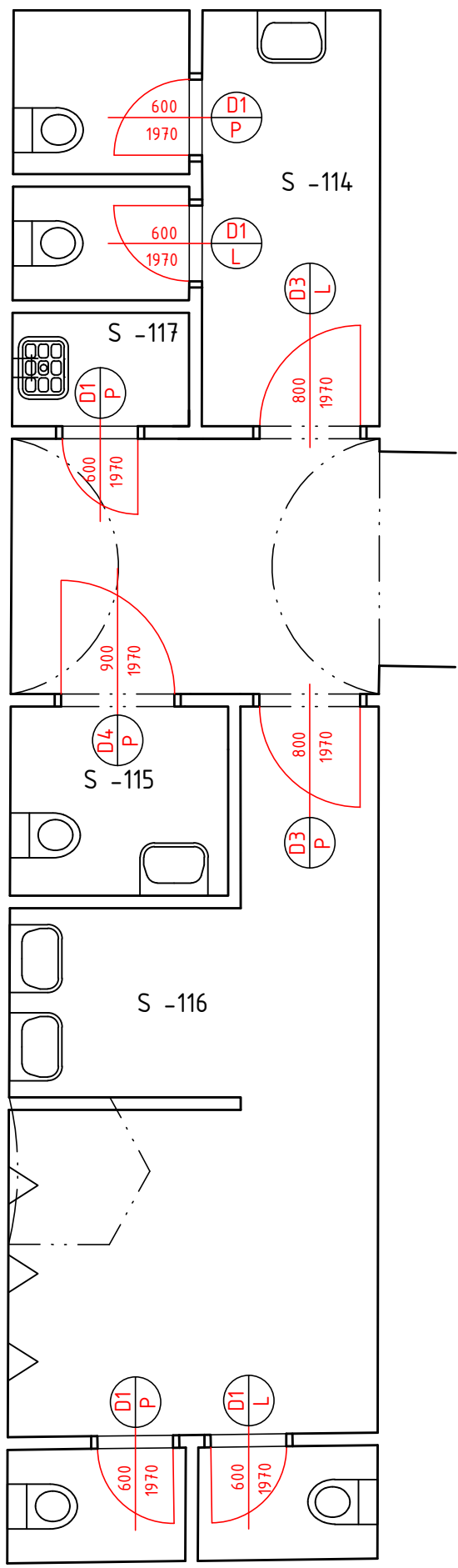
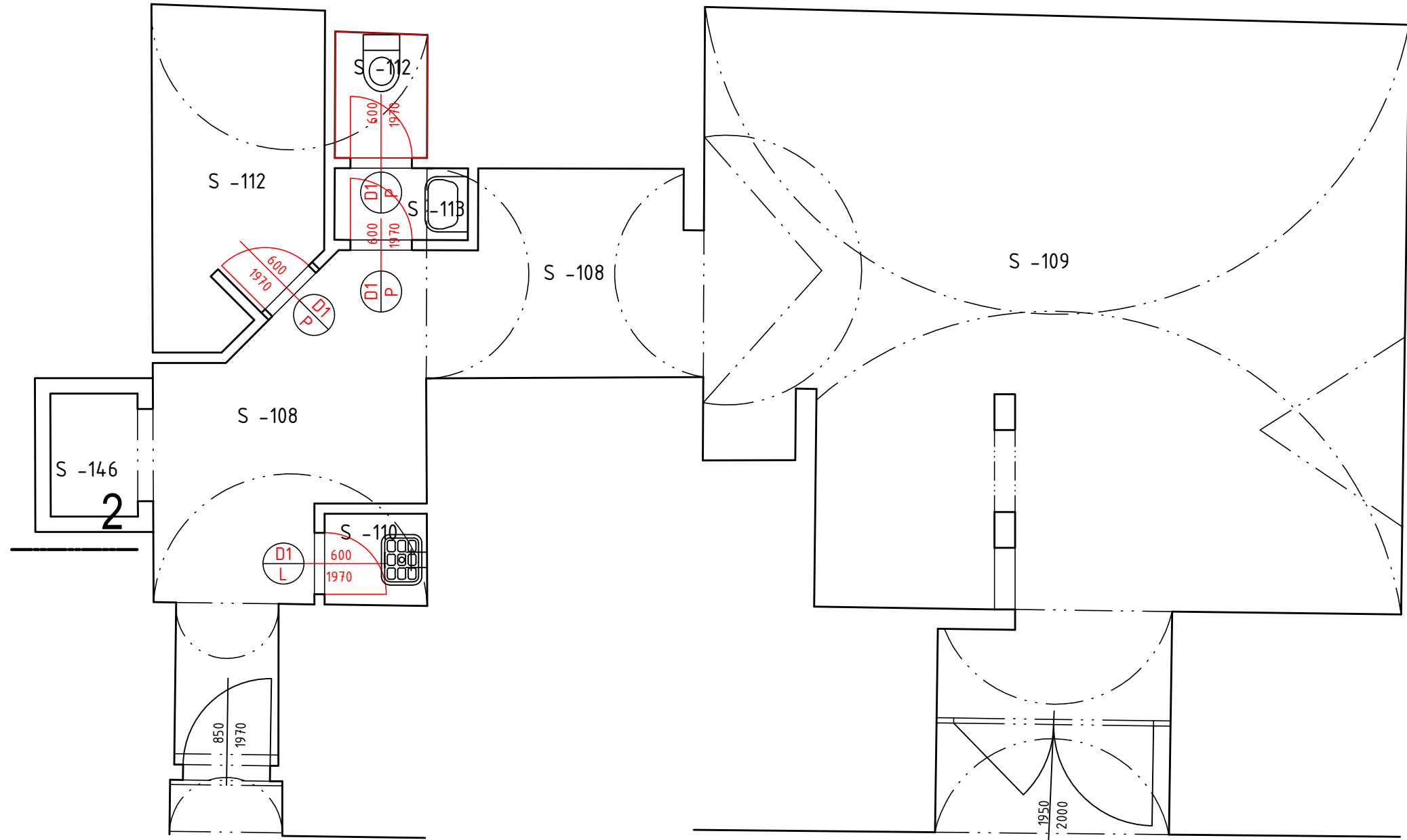


LEGENDA MÍSTNOSTÍ 1.PP

ČÍSLO	ÚČEL MÍSTNOSTI	PLOCHA [m ²]	PODLAHA	PODHLIED	STĚNY
S-101	JÍDELNA 24 MÍST	31,80	CHELNÁ DLAŽBA	ODVĚTRÁVANÝ SDK OBKLAD KLENBY	ODVĚTRÁVANÝ SDK OBKLAD STĚN
S-102	CHODBA	26,45	CHELNÁ DLAŽBA	ODVĚTRÁVANÝ SDK OBKLAD KLENBY	ODVĚTRÁVANÝ SDK OBKLAD STĚN
S-103	JÍDELNA 56 MÍST, VÝDEJ JÍDEL, BUFET, KASA	190,15	CHELNÁ DLAŽBA	ODVĚTRÁVANÝ SDK OBKLAD KLENBY	ODVĚTRÁVANÝ SDK OBKLAD STĚN
S-104	CHODBA	29,80	CHELNÁ DLAŽBA	ODVĚTRÁVANÝ SDK OBKLAD KLENBY	ODVĚTRÁVANÝ SDK OBKLAD STĚN
S-105	CHODBA	13,10	KERAMICKÁ DLAŽBA	ŠTUKOVÁ OMÍTKA	ŠTUKOVÁ OMÍTKA
S-106	KUCHYNĚ	39,90	KERAMICKÁ DLAŽBA	ŠTUKOVÁ OMÍTKA	KER. OBKLAD, ŠTUKOVÁ OMÍTKA
S-107	ÚKLID	1,00	KERAMICKÁ DLAŽBA	ŠTUKOVÁ OMÍTKA, MINERÁLNÍ PODHLIED	KER. OBKLAD, ŠTUKOVÁ OMÍTKA
S-108	ŠATNA	5,20	KERAMICKÁ DLAŽBA	ŠTUKOVÁ OMÍTKA, MINERÁLNÍ PODHLIED	KER. OBKLAD, ŠTUKOVÁ OMÍTKA
S-109	WC	2,40	KERAMICKÁ DLAŽBA	ŠTUKOVÁ OMÍTKA, MINERÁLNÍ PODHLIED	KER. OBKLAD, ŠTUKOVÁ OMÍTKA
S-110	WC ŽENY	7,85	KERAMICKÁ DLAŽBA	ŠTUKOVÁ OMÍTKA, SDK PODHLIED PLOŠNÝ	KER. OBKLAD, ŠTUKOVÁ OMÍTKA
S-111	WC INVALIDA	2,60	KERAMICKÁ DLAŽBA	ŠTUKOVÁ OMÍTKA, SDK PODHLIED PLOŠNÝ	KER. OBKLAD, ŠTUKOVÁ OMÍTKA
S-112	WC MUŽI	16,50	KERAMICKÁ DLAŽBA	ŠTUKOVÁ OMÍTKA, SDK PODHLIED PLOŠNÝ	KER. OBKLAD, ŠTUKOVÁ OMÍTKA
S-113	ÚKLID	1,30	KERAMICKÁ DLAŽBA	ŠTUKOVÁ OMÍTKA, SDK PODHLIED PLOŠNÝ	KER. OBKLAD, ŠTUKOVÁ OMÍTKA
S-114	VÝTAH	9,30			



OZNAČENÍ	ROZMĚRY [mm]	SCHEMA (M 1:50), POPIS	zp. Otvírání	CELEK
D1 L	600 x 1970	600 x 1970 VNITŘNÍ JEDNOKŘÍDLÉ PLNÉ DVEŘNÍ KŘÍDELO, HLADKÉ, DO STÁVAJÍCÍ KOVOVÉ ZÁRUBNĚ způsob Otvírání : OTEVÍRAVĚ POVRCHOVÁ ÚPRAVA : HPL VYSOKOTLAKÝ HPL LAMINÁT BARVA : MATNÁ BÍLÁ VĚTNĚ ZÁRUBNĚ STANDARD KOVÁNÍ MATNÝ CHROM ŠTÍTEK JEDNODÍLNÝ PROVĚTRÁVACÍ HRÍŽKA 400/100 - MATNÝ CHROM	LEVÉ	3
D1 P	600 x 1970	600 x 1970 VNITŘNÍ JEDNOKŘÍDLÉ PLNÉ DVEŘNÍ KŘÍDELO, HLADKÉ, DO STÁVAJÍCÍ KOVOVÉ ZÁRUBNĚ způsob Otvírání : OTEVÍRAVĚ POVRCHOVÁ ÚPRAVA : HPL VYSOKOTLAKÝ HPL LAMINÁT BARVA : MATNÁ BÍLÁ VĚTNĚ ZÁRUBNĚ STANDARD KOVÁNÍ MATNÝ CHROM ŠTÍTEK JEDNODÍLNÝ PROVĚTRÁVACÍ HRÍŽKA 400/100 - MATNÝ CHROM	PRÁVĚ	6
D3 L	800 x 1970	800 x 1970 VNITŘNÍ JEDNOKŘÍDLÉ PLNÉ DVEŘNÍ KŘÍDELO, HLADKÉ, DO STÁVAJÍCÍ KOVOVÉ ZÁRUBNĚ způsob Otvírání : OTEVÍRAVĚ POVRCHOVÁ ÚPRAVA : HPL VYSOKOTLAKÝ HPL LAMINÁT BARVA : MATNÁ BÍLÁ VĚTNĚ ZÁRUBNĚ STANDARD KOVÁNÍ MATNÝ CHROM ŠTÍTEK JEDNODÍLNÝ PROVĚTRÁVACÍ HRÍŽKA 400/100 - MATNÝ CHROM	LEVÉ	1
D3 P	800 x 1970	800 x 1970 VNITŘNÍ JEDNOKŘÍDLÉ PLNÉ DVEŘNÍ KŘÍDELO, HLADKÉ, DO STÁVAJÍCÍ KOVOVÉ ZÁRUBNĚ způsob Otvírání : OTEVÍRAVĚ POVRCHOVÁ ÚPRAVA : HPL VYSOKOTLAKÝ HPL LAMINÁT BARVA : MATNÁ BÍLÁ VĚTNĚ ZÁRUBNĚ STANDARD KOVÁNÍ MATNÝ CHROM ŠTÍTEK JEDNODÍLNÝ PROVĚTRÁVACÍ HRÍŽKA 400/100 - MATNÝ CHROM	PRÁVĚ	1
D4 L	900 x 1970	900 x 1970 VNITŘNÍ JEDNOKŘÍDLÉ PLNÉ DVEŘNÍ KŘÍDELO, HLADKÉ, DO STÁVAJÍCÍ KOVOVÉ ZÁRUBNĚ způsob Otvírání : OTEVÍRAVĚ POVRCHOVÁ ÚPRAVA : HPL VYSOKOTLAKÝ HPL LAMINÁT BARVA : MATNÁ BÍLÁ VĚTNĚ ZÁRUBNĚ STANDARD KOVÁNÍ MATNÝ CHROM ŠTÍTEK JEDNODÍLNÝ PROVĚTRÁVACÍ HRÍŽKA 400/100 - MATNÝ CHROM	LEVÉ	-
D4 P	900 x 1970	900 x 1970 VNITŘNÍ JEDNOKŘÍDLÉ PLNÉ DVEŘNÍ KŘÍDELO, HLADKÉ, DO STÁVAJÍCÍ KOVOVÉ ZÁRUBNĚ způsob Otvírání : OTEVÍRAVĚ POVRCHOVÁ ÚPRAVA : HPL VYSOKOTLAKÝ HPL LAMINÁT BARVA : MATNÁ BÍLÁ VĚTNĚ ZÁRUBNĚ STANDARD KOVÁNÍ MATNÝ CHROM ŠTÍTEK JEDNODÍLNÝ PROVĚTRÁVACÍ HRÍŽKA 400/100 - MATNÝ CHROM	PRÁVĚ	1

LEGENDA:	STÁVAJÍCÍ STAVEBNÍ KONSTRUKCE
	STÁVAJÍCÍ OBKLAD STĚN K OČIŠTĚNÍ, V.1.80 M
	NOVÁ KERAMICKÁ DLAŽBA 300/300 MM
	PODHLIEDY CELOPLOŠNÉ IMPREGNOVANÉ VĚTNĚ KONSTRUKCE
	PODHLIEDY MINERÁLNÍ IMPREGNOVANÉ VĚTNĚ KONSTRUKCE
	NOVÝ OBKLAD STĚN
	RENOVOVANÁ CHELNÁ DLAŽBA

GENERÁLNÍ PROJEKTANT	ISONOE INVEST a.s. HOLUŠICKÁ 222/3 148 00 PRAHA 4 CHODOV IČO: 28972589
INVESTOR	Univerzita Karlova Matematicko-fyzikální fakulta Ovocný trh 560/5 116 36 Praha 1 IČO: 00216208
PROJEKTANT ODOLU	ISONOE INVEST a.s. HOLUŠICKÁ 222/3 148 00 PRAHA 4 CHODOV IČO: 28972589
AKCE	Menza pro studenty a zaměstnance v budově MFF UK – Malostranské náměstí
MÍSTO STAVBY	MALÁ STRANA [72709]; 2
ČÍSLO ZÁKAZNÍ	R227
DATUM	04/2024
ZODPOVĚDNÝ PROJEKTANT	JAN TOMAN (0300711)
OTISK AUTORIZAČNÍHO RAZÍTKA, PODPIS	
VYPRACOVAL, KRESLIL	Tomáš Šaifl
STUPŇ DOKUMENTACE	DVZ
REVIZE	000
ODOLU DOKUMENTACE	D.1.1. ARCHITEKTONICKO STAVEBNÍ ŘEŠENÍ
NÁZEV PŘÍLOHY	1.PP – STAVEBNÍ ÚPRAVY
ČÍSLO PŘÍLOHY	7
FORMÁT	9 A4
VEŠTÍTKO	1:50